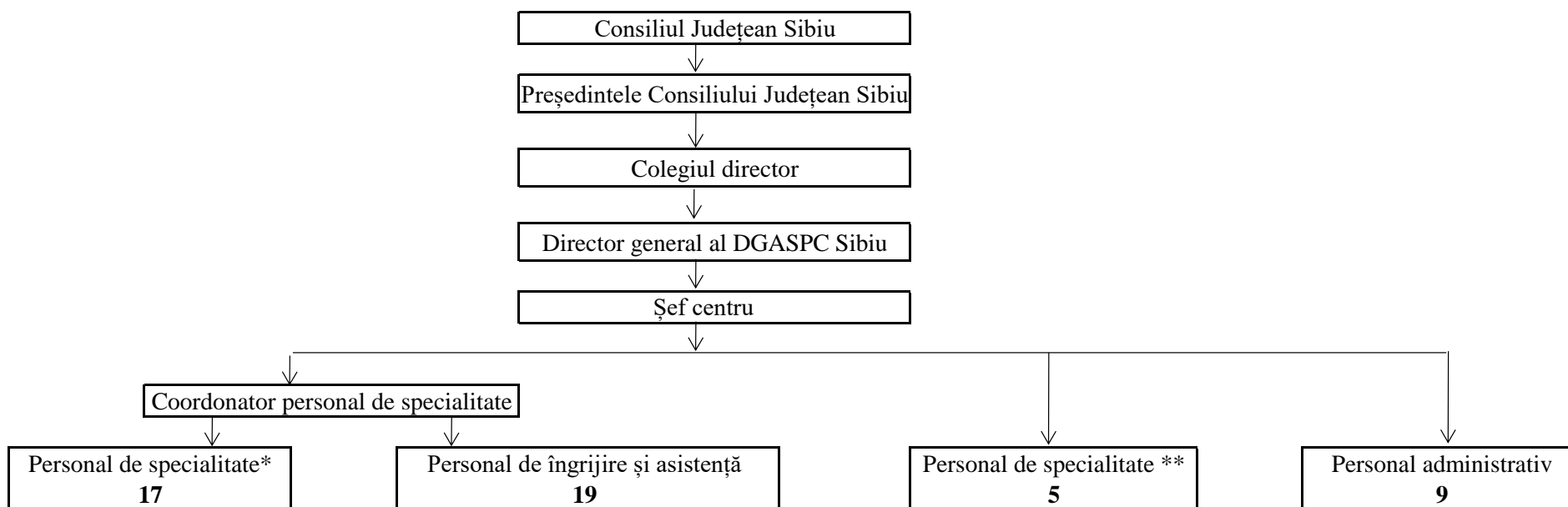


Total posturi: 52

ORGANIGRAMA

Centrul de Abilitare și Reabilitare pentru Persoane Adulte cu Dizabilități „Sf. Pantelimon” Tâlmăciu



Notă:

* sunt cuprinse funcțiile de instructor de ergoterapie, animator socio-educativ, instructor de educație, masor și asistent medical

** sunt cuprinse funcțiile asistent social, psiholog, logoped și kinetoterapeut

Președinte
Daniela Cîmpean

Secretar general al Județului Sibiu
Ioan Radu Răceu

Șef Serviciu Resurse Umane
Marian Concioiu

Consilier
Roxana Dorina Mandea